

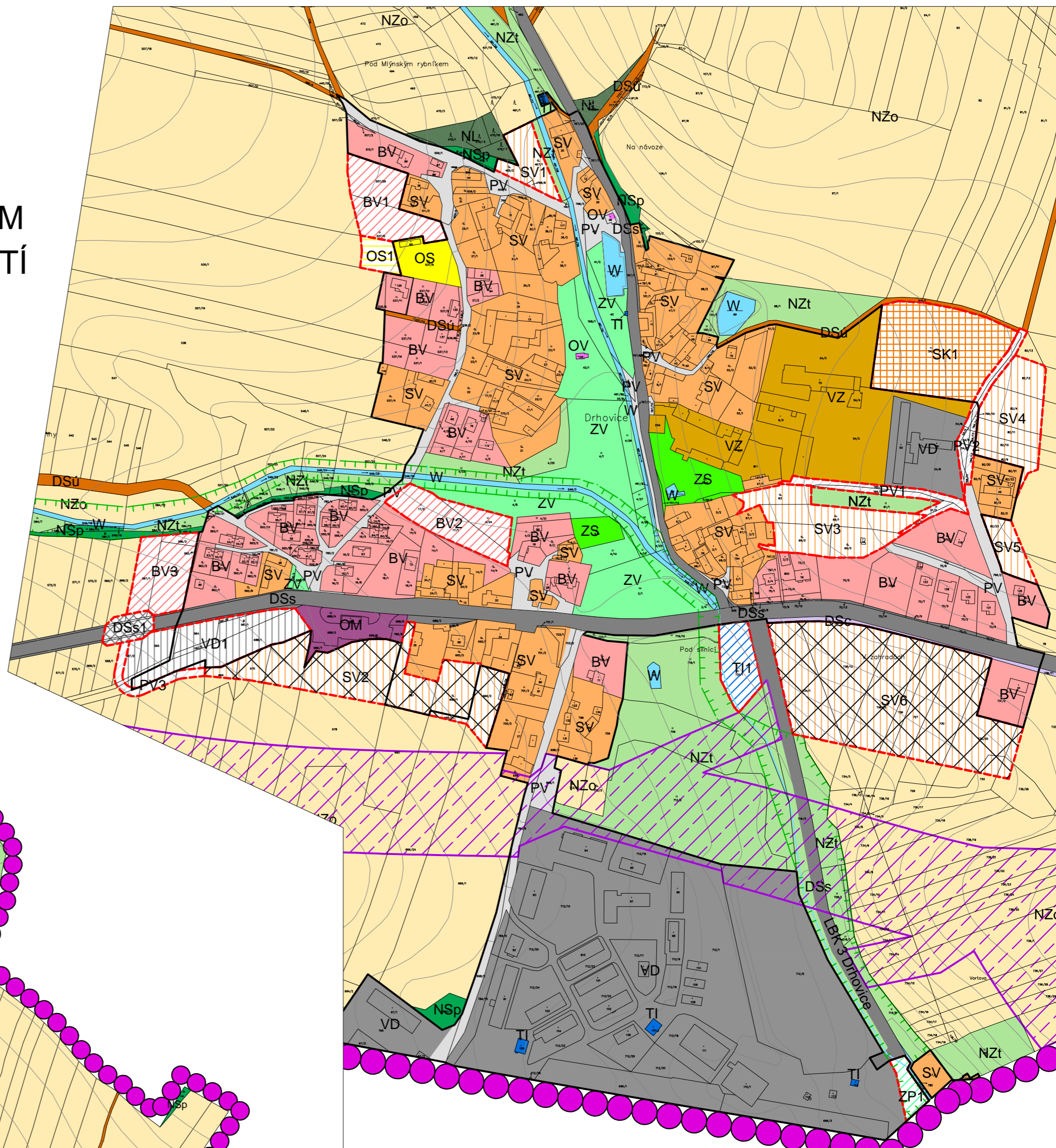
Drhovice

ÚZEMNÍ PLÁN HLAVNÍ VÝKRES

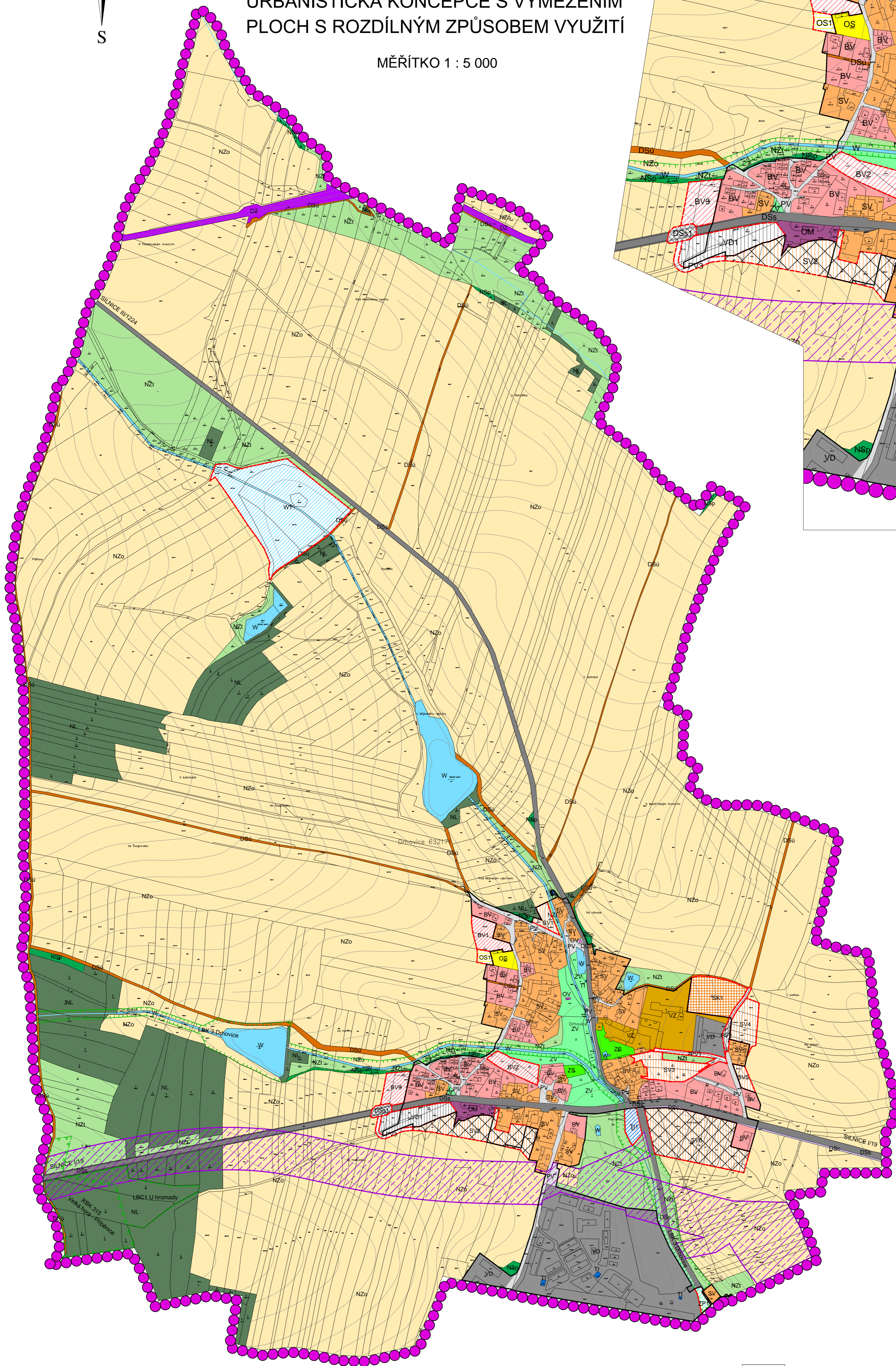
URBANISTICKÁ KONCEPCE S VYMEZENÍM
PLOCH S ROZDÍLNÝM ZPŮSOBEM VYUŽITÍ

MĚŘÍTKO 1 : 5 000

VÝŘEZ CENTRA OBCE - SCHEMA



(MĚŘÍTKO cca 1 : 3 700)



LEGENDA:

STAV	NÁVRH	
		- HRANICE ŘEŠENÉHO ÚZEMÍ = HRANICE OBCE
		- HRANICE ZASTAVĚNÉHO ÚZEMÍ
		- HRANICE ZASTAVITELNÝCH PLOCH
		- PLOCHY, PRO KTERÉ BUDOU ZPRACOVÁNY ÚZEMNÍ STUDIE
PLOCHY BYDLENÍ		
		- V RODINNÝCH DOMECH - VENKOVSKÉ
PLOCHY SMÍŠENÉ OBYTNÉ		
		- VENKOVSKÉ
		- KOMERČNÍ
PLOCHY OBČANSKÉHO VYBAVENÍ		
		- VEŘEJNÁ INFRASTRUKTURA
		- KOMERČNÍ ZAŘÍZENÍ MALÁ A STŘEDNÍ
		- TĚLOVÝCHOVNA A SPORTOVNÍ ZAŘÍZENÍ
PLOCHY VEŘEJNÝCH PROSTRANSTVÍ		
		- VEŘEJNÁ PROSTRANSTVÍ
		- VEŘEJNÁ ZELENĚ
PLOCHY VÝROBY A SKLADOVÁNÍ		
		- ZEMĚDĚLSKÁ VÝROBA
		- DROBNÁ A REMESLNÁ VÝROBA
PLOCHY TECHNICKÉ INFRASTRUKTURY		
		- INŽENÝRSKÉ SÍTĚ
PLOCHY ZELENÉ		
		- PŘÍRODNÍHO CHARAKTERU
		- SOUKROMÁ A VYHRAZENÁ
PLOCHY ZEMĚDĚLSKÉ		
		- ORNÁ PŮDA
		- TRVALÉ TRÁVNÍ POROSTY
PLOCHY VODNÍ A VODOHOSPODÁRSKÉ		
		- VODNÍ TOKY A PLOCHY
PLOCHY LESNÍ		
		- LESY, LESNÍ PŮDA
PLOCHY DOPRAVNÍ INFRASTRUKTURY		
		- SILNIČNÍ - SILNICE
		- SILNIČNÍ - CYKLOSTEZKA
		- SILNIČNÍ - MÍSTNÍ A ÚČELOVÉ KOMUNIKACE
		- ŽELEZNIČNÍ
PLOCHY SMÍŠENÉ NEZASTAVĚNÉHO ÚZEMÍ		
		- PŘÍRODNÍ
PLOCHY KORIDORŮ		
		- KORIDOR DOPRAVNÍ INFRASTRUKTURY SILNIČNÍ D6/7 dle ŽÚR Jihočeského kraje (včetně sjezdů a nájezdů mimo koridor)
ÚZEMNÍ SYSTÉM EKOLOGICKÉ STABILITY		
		- LOKÁLNÍ BIOCENTRUM
		- LOKÁLNÍ BIODOR
		- REGIONÁLNÍ BIODOR



= 10 000 m² = 1 ha

POŘIZOVATEL	OBECNÍ ÚŘAD DRHOVICE		
PROJEKTANT	AGROURBANSTVIČSKÝ ATELIER <small>ARCHITECTONICKÝ ÚSTAV</small>		
ODPOVĚDNÝ PROJEKTANT	ING. STANISLAV ZEJMAN, ČKA 02220		
DIGITÁLNÍ ZPRACOVÁNÍ	ING. MIROSLAV FIALA, PŘECECHTELŮVA 2495/26 PRAHA 5, 155 00		
NÁZEV AKCE	DRHOVICE ÚZEMNÍ PLÁN	DATUM	09/2018
		MĚŘÍTKO	1 : 5 000
		FORMÁT	A1
NÁZEV VÝKRESU:	HLAVNÍ VÝKRES	ČÍSLO VÝKRESU	2
ČÁST DOKUMENTACE	GRAFICKÁ ČÁST	ČÍSLO PÁRE	

ZÁZNAM O ÚČINNOSTI	
A) SPRÁVNÍ ORGÁN, KTERÝ ÚP VYDAL:	ZASTUPITELSTVO OBCE DRHOVICE
B) DATUM NABYTÍ ÚČINNOSTI ÚP:	15.9.2018
C) JMÉNO A PŘÍJMENÍ, FUNKCE A PODPIS OPRÁVNĚNÉ ÚŘEDNÍ OSOBY POŘIZOVATELE:	DIS. MILOSLAV PEJŠA STAROSTA OBCE
RAZÍTKO A PODPIS:	